



GrupoMoure

Nos mueven los
retos.

Departamento de Ingeniería





GrupoMoure

Nos mueven los retos.



Grupo Moure es un holding familiar fundado en 1996 con presencia en el sector inmobiliario, energético y carwash.



Formado por las empresas Elefante Azul, Autonetoil, Petronet, Washnet Factory y Kumbra Yachts.



Elefanteazul



autonetoil

PETRONET

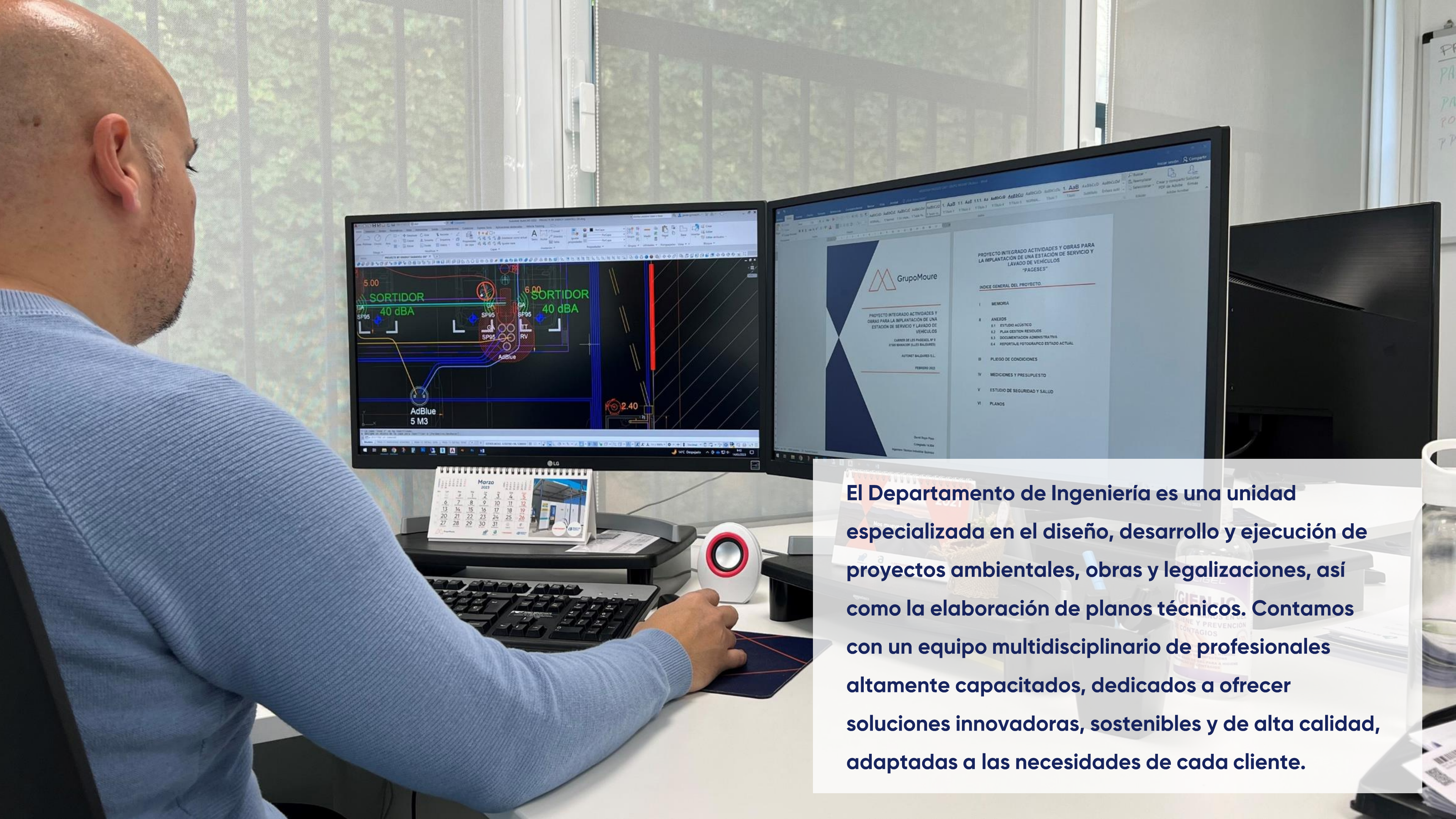


Washnet
Factory

**KUMBRA
YACHTS**



**Sede central en Alella (Barcelona)
Fábrica en Les Franqueses (Barcelona)**



El Departamento de Ingeniería es una unidad especializada en el diseño, desarrollo y ejecución de proyectos ambientales, obras y legalizaciones, así como la elaboración de planos técnicos. Contamos con un equipo multidisciplinario de profesionales altamente capacitados, dedicados a ofrecer soluciones innovadoras, sostenibles y de alta calidad, adaptadas a las necesidades de cada cliente.



Proyectos Ambientales



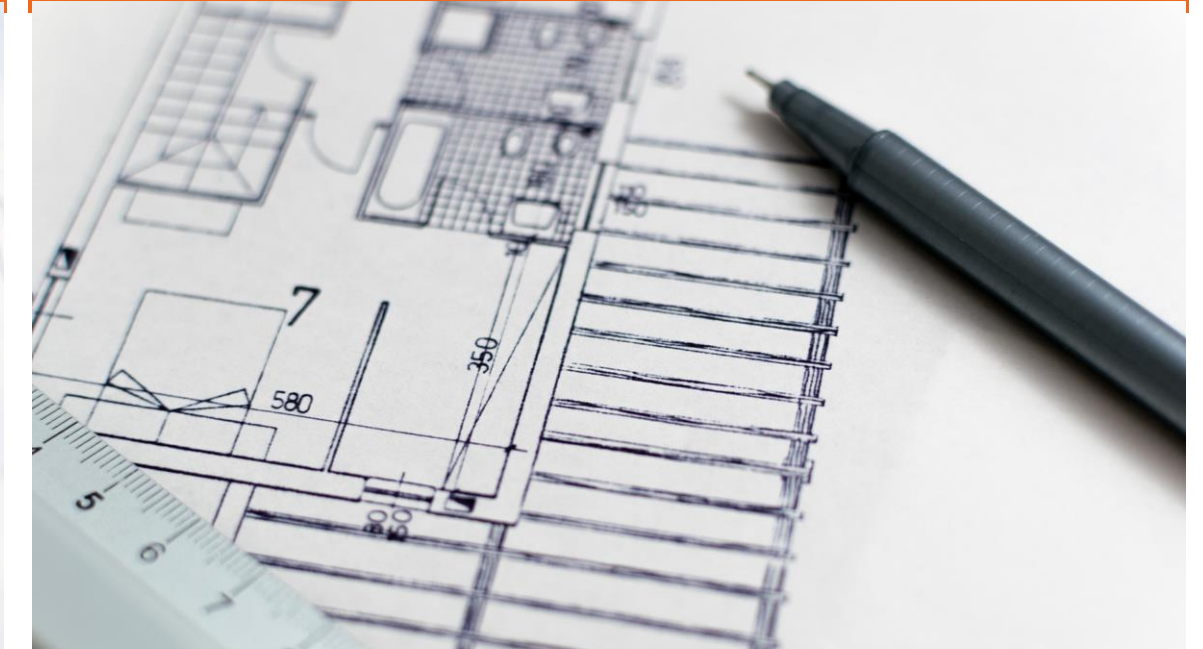
- Proyectos y memorias ambientales.
- Dirección técnica y supervisión en la implantación de actividades
- Tramites administrativos con las diferentes administraciones.
- Legalizaciones actividades existentes.

Proyectos Obras



- Proyectos y memorias de obras.
- Mediciones y presupuestos.
- Dirección y supervisión obras.
- Revisión y supervisión de proyectos de terceros.

Elaboración de planos técnicos

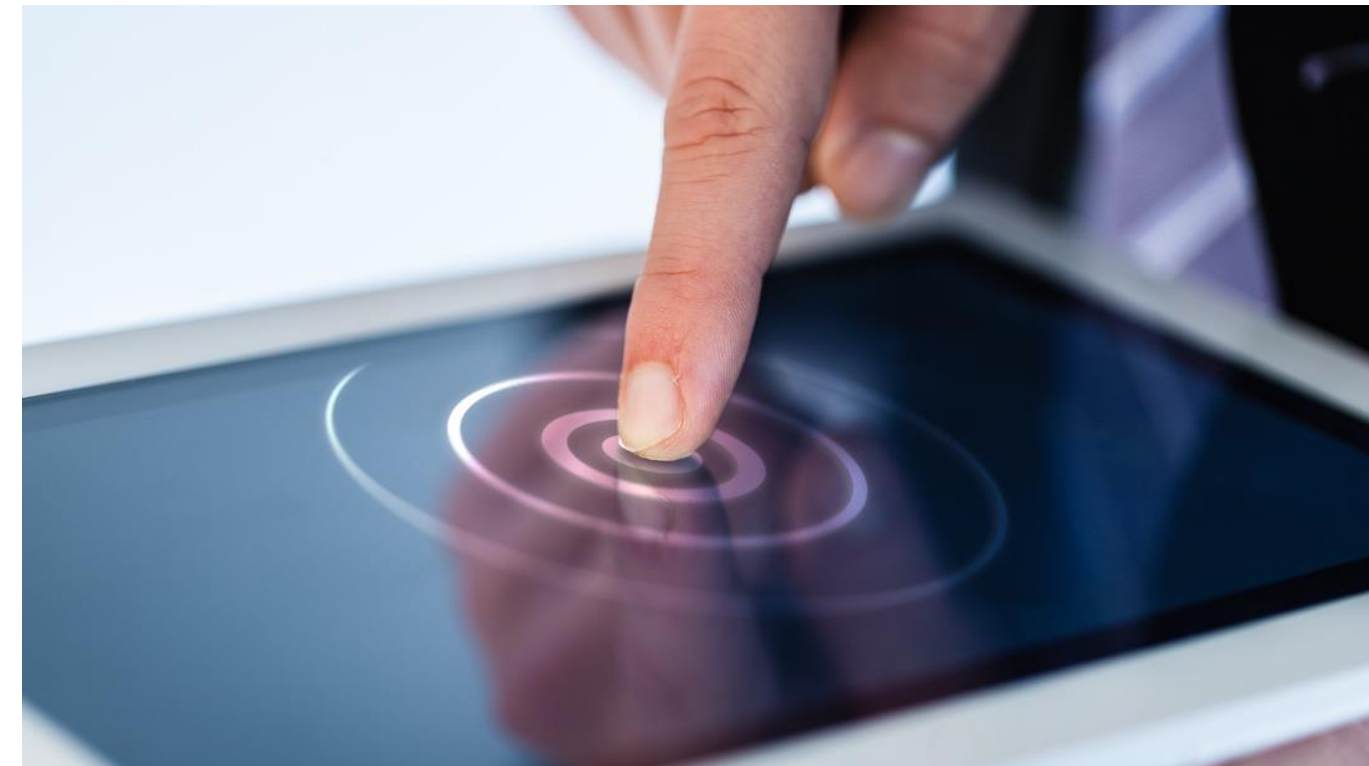


- Propuestas y diseños arquitectónicos y estructurales.
- Planos de instalaciones.
- Modelado 3D y planos detallados con software de última generación.
- Actualización y digitalización de planos existentes.
- Certificados e informes técnicos



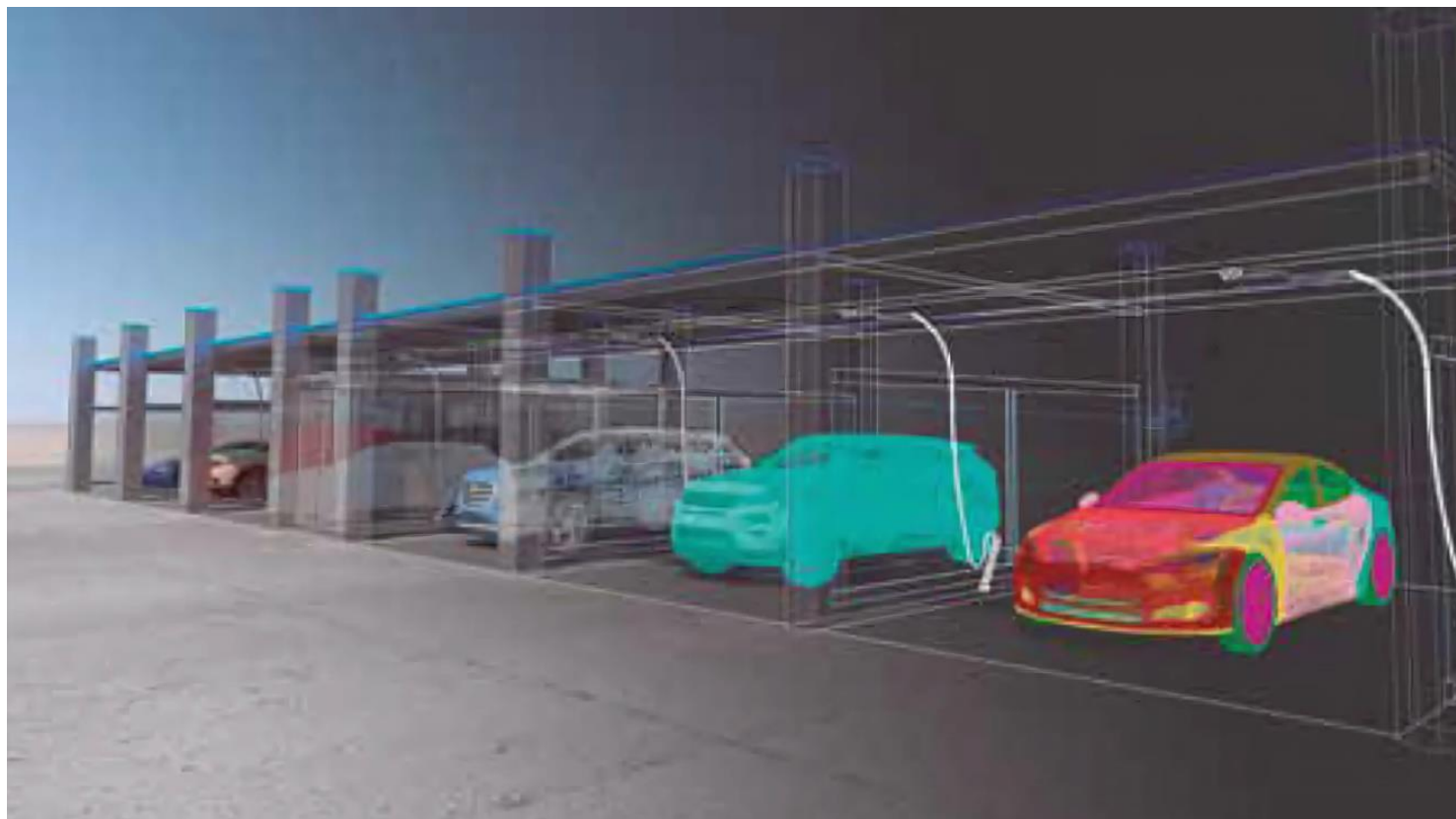
Nuestra Filosofía

Nos enfocamos en combinar la tecnología más avanzada con un compromiso firme con la sostenibilidad y el respeto al medio ambiente. Trabajamos estrechamente con nuestros clientes, asegurando el cumplimiento de normativas, plazos y estándares de calidad internacionales.



Por qué elegirnos

- Experiencia comprobada en proyectos de alto impacto.
- Equipo técnico con formación continua y experiencia en campo.
- Metodología enfocada en resultados sostenibles y medibles.
- Compromiso con la innovación, precisión y excelencia en ingeniería.





Contáctanos

Si tienes un proyecto en mente, necesitas asesoramiento especializado o la elaboración de planos técnicos, estamos aquí para ayudarte a llevar tus ideas a la realidad, cuidando del entorno y asegurando un impacto positivo a largo plazo.

¡Confía en nosotros para hacer la diferencia!